

# 1 kb DNA Ladder

## 1 kb DNA 分子量标准

目 录 号: MD111

储存条件: -30~-15°C可保存2年。如需频繁使用  
可置于2-8°C, 可保存三个月

浓 度: 约0.08 mg DNA/ml

产品内容:

MD111-01	300 $\mu$ l(50 lanes)
MD111-02	4 $\times$ 300 $\mu$ l(200 lanes)

Order: 010-59822688

Toll-free: 800-990-6057/400-810-6057

TIANGEN BIOTECH (BEIJING) CO., LTD.

本产品仅供科研使用。请勿用于医药、临床治疗、食品及化妆品等用途。

## 产品简介

本产品是由9条线状双链DNA条带组成，适用于琼脂糖凝胶电泳中DNA条带的分析。

本产品为即用型产品，已含有1×Loading Buffer，可根据实验需要，直接取3-6 μl电泳，使用方便，电泳图像清晰。

本产品中9条带分别为10000、8000、7000、6000、5000、4000、3000、2000、1000 bp，若上样量为6 μl，则5000 bp带约为100 ng，其余带约为50 ng。

## 储存液成分

10 mM Tris-HCl (pH 8.4)

10 mM EDTA

0.02% 溴酚兰

5% 甘油

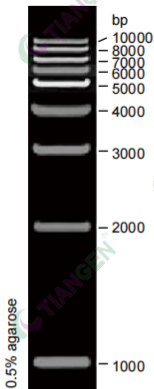
## 使用方法

1. 取3-6  $\mu\text{l}$ 本产品加入琼脂糖凝胶的加样孔中(每1 mm点样孔宽度加1  $\mu\text{l}$ ，如果加样孔较宽，可适当增加上样量)，进行电泳。
2. 建议电泳条件为0.5-1.0%琼脂糖凝胶，正负极之间电压4-10 v/cm。
3. 通过EB染色，在紫外灯下观察电泳条带。

## 注意事项

1. 本产品可直接使用，不要加热。
2. 及时更换电泳缓冲液并使用新制的凝胶，以免影响电泳结果。

# 1 kb DNA Ladder



6  $\mu$ l加样,  
凝胶长度10 cm,  
电压6 v/cm,  
0.5 $\times$ TBE Buffer